

# STAN

## プログラムのインストール

### 1. インストール前の確認事項

- ・ STAN シリーズ Web ページに記載されている「動作環境」をご確認ください。
- ・ インストールには管理者権限が必要です。管理者権限のあるユーザ・アカウントでログインしてください。
- ・ インストールを行う前に、起動中のアプリケーションは全て終了してください。
- ・ 製品版の USB ロックは、インストールが終わるまで装着しないでください。

Ver.9 をインストールしているパソコンに Ver.9.5 をインストールする場合、「Ver.9 ユーザ様向け情報」をご参照ください。プログラムが入れ替わる等の注意点が幾つかあります。必ずご確認ください。

### 2. インストール手順

- ・ STAN\_Web サイトよりインストールプログラムをダウンロードします。ダウンロード先は任意のフォルダで結構です。ファイル名は「setup-STAN3DVXX-20XXXXXX.exe」になります。  
( XX-20XXXXXX 部は任意の日付バージョン番号です。)
- ・ ダウンロードしたファイルを実行します。管理者権限でログインされていればインストールが開始します。

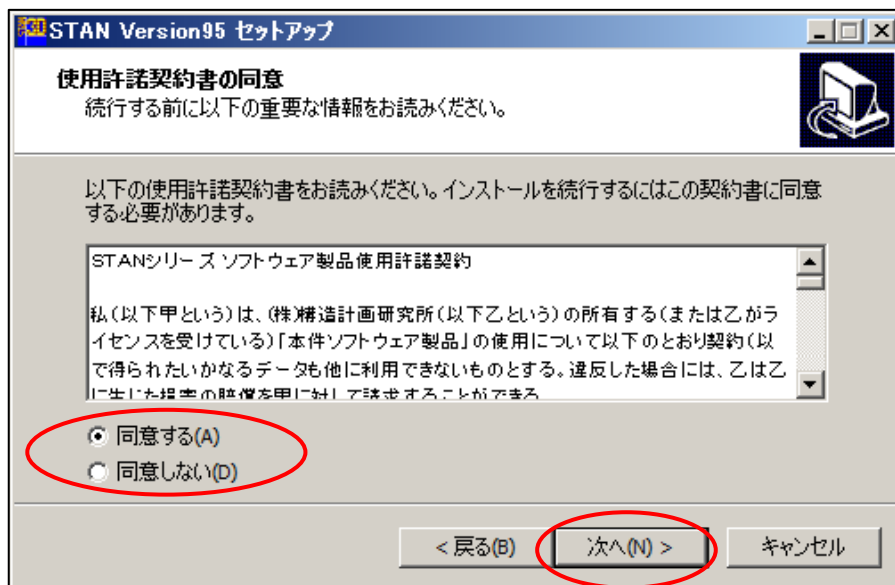
「セキュリティーの警告」が表示される場合があります。プログラム名称に間違いが無ければそのまま継続してください。

Windows XP の場合 : 「開いているファイル - セキュリティーの警告」 [ **実行(R)** ] をクリック  
Windows Vista ,7 の場合 : 「ユーザーアカウントの制御」 [ **許可(A)** ] または [ **はい** ] をクリック

- ・ インストールが開始されると下図の画面が出ます。インストールを行う場合は [ **次へ** ] をクリックしてください。インストールを取りやめる場合は、 [ **キャンセル** ] をクリックします。

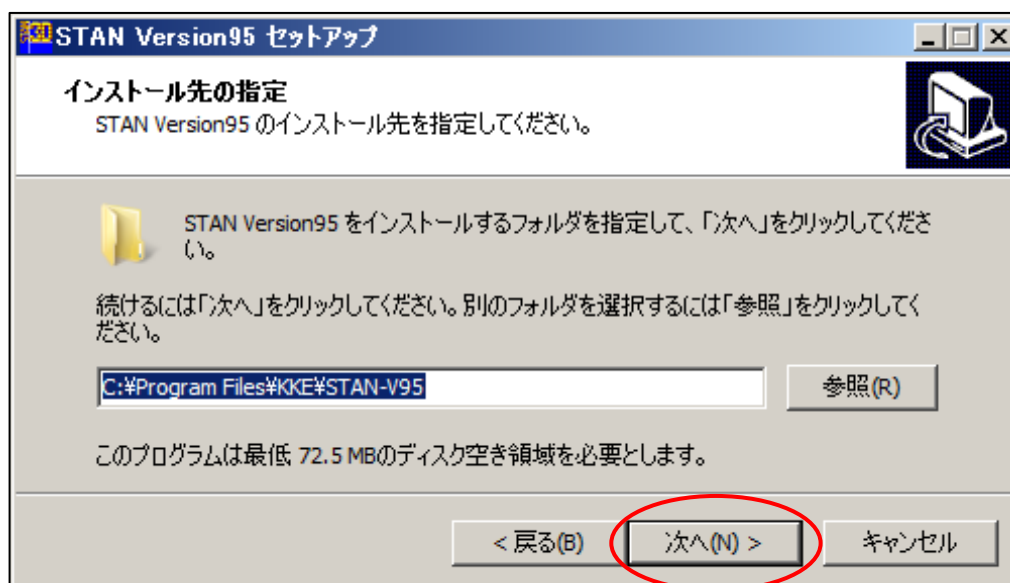


- ・ソフトウェア使用許諾契約が表示されます。(下図)  
同意に関する選択を行って【次へ】をクリックします。ご同意をいただけない場合は、インストールを中止してください。

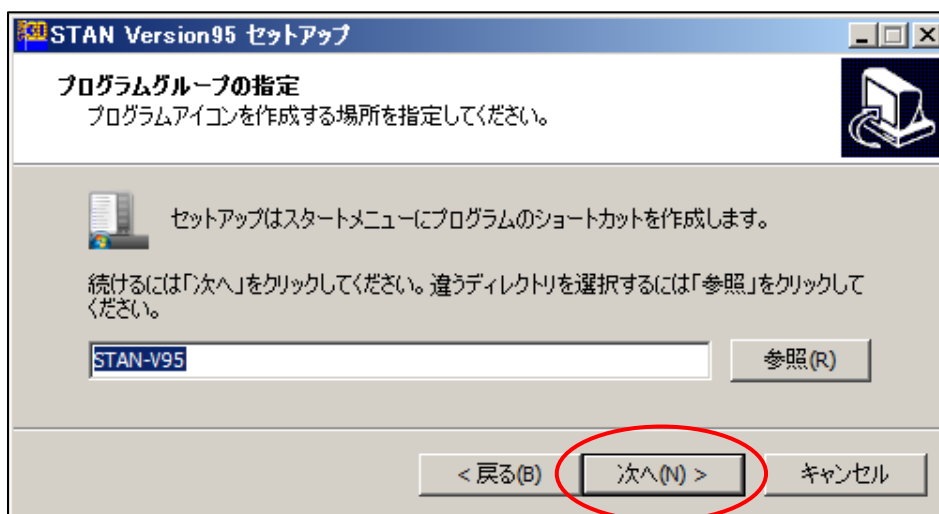


ここには「インストールの実行 と 製品の購入」の両方が揃った時点で使用許諾契約が成立します。」と記載されています。よって、インストールのみでは STAN シリーズの使用許諾を受けていない状態です。この場合、お客様は購入検討以外の目的で STAN シリーズを使用することはできません。

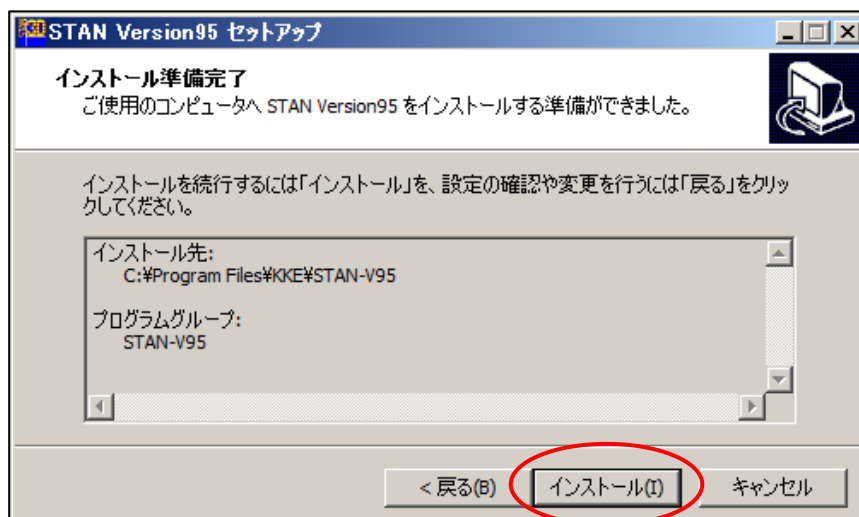
- ・インストール先フォルダの設定画面が表示されます。(下図)  
OS 側でユーザ権限によりアクセス可能なフォルダが制限されていますので、インストール先は変更しないようにしてください。そのまま【次へ】をクリックします。



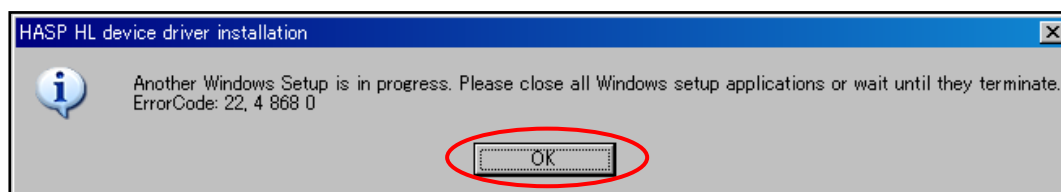
- ・スタートメニューへの登録名称が表示されます。(下図)  
登録名称は変更しないようにしてください。そのまま **[次へ]** をクリックします。



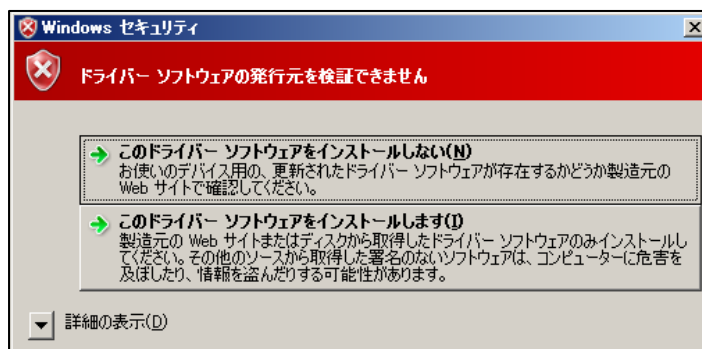
- ・確認画面が表示されます。(下図)  
続ける場合は、**[インストール]** をクリックします。



- ・何度か画面が切り替わります。インストールが終了までに2~3分かかります。  
パソコンの環境により、途中で次の画面が出る場合があります。**[OK]** をクリックします。



- ・ Windows7 の場合、OS のセキュリティー設定により 下記のメッセージが表示される場合があります。  
(メッセージ内容が「~このプログラムはロゴテストに合格していません。~」といった表記の場合もあります。)



STAN シリーズ 及び USB ドライバー の動作は Windows7 にて確認済みです。  
インストールを続行するボタンを選択してください。

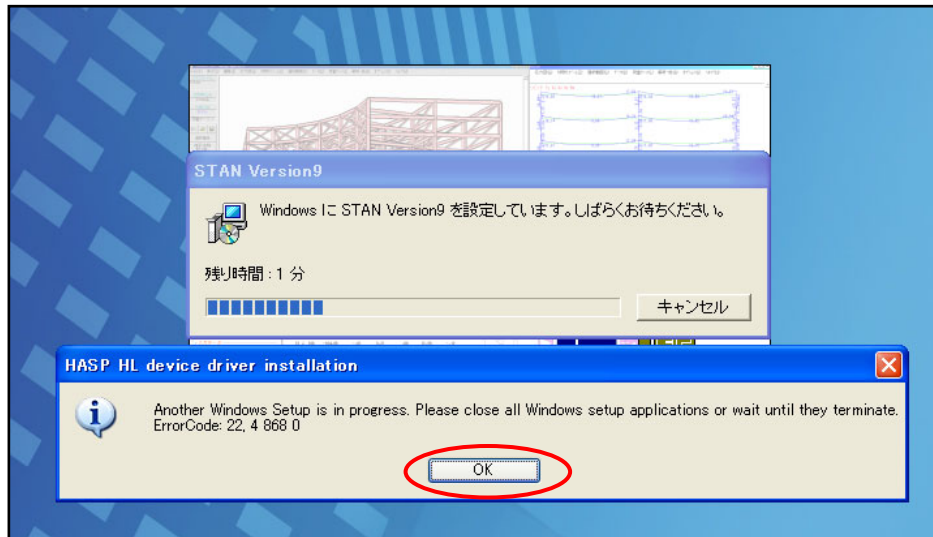
- ・ 下図の画面が出れば完了です。[完了] をクリックします。



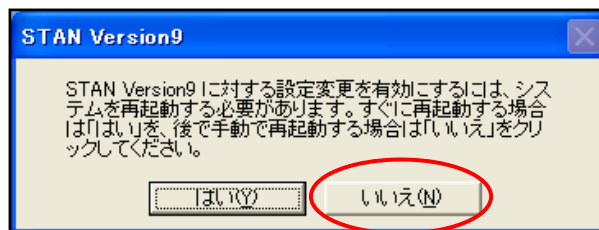
OS の状況によっては再起動を求められることがあります。その場合は再起動をしてください。  
インストールは以上で終了です。

< インストールした 管理者ユーザ 以外のユーザログインでのご利用 >

- ・インストールした管理者ユーザ以外の ユーザ・アカウントでログインした状態で、一番最初に STAN を起動しようとした時、自動設定が開始され、下記の表示が現れる場合があります。この場合 [OK] をクリックします。



- ・最後に再起動を求められますが、再起動は不要です。[いいえ] をクリックしてください。



この操作は、インストール後の最初の起動時だけとなります。次回の起動からは自動設定は行われません。

この設定で、STAN を初めて起動するユーザ・アカウント領域の「ドキュメント(マイドキュメント)」フォルダ内に ¥KKEY¥STAN-Vn (nはインストールした STAN のバージョン番号で最初の数字です) フォルダを作成し STAN の例題をコピーします。よって、最初の STAN 起動時にこの動作が無い場合、これらの作成が行われません。¥KKEY¥STAN-Vn フォルダは、STAN のプログラム自体が起動 毎に作成するので動作には問題ありませんが、例題ファイルは無い状態です。例題ファイルをご利用の場合、お手数ですがインストールしたユーザ・アカウントの「ドキュメント(マイドキュメント)」内からコピーしてご利用ください。

「ドキュメント(マイドキュメント)」フォルダ、及び STAN データを作成したフォルダへの書き込み権限が無いユーザ・アカウントでログインした状態では STAN はご利用にはなれません。