



STAN_Web サイト_よくあるご質問

9. プリンターに印刷すると数字の位置が揃っていない

画面上では問題ないが、プリンターに印刷すると、数字の位置がガタガタになってしまう場合があります。下図は出力した状態です。数字の開始位置が右に行く程ずれていくのが分かります。

```

*** 節点変位
(解析ケース 1 : 解析ケース1)

      並進方向              回転方向
節点  DIS.-η1  DIS.-η2  DIS.-η3  ROT.-η1  ROT.-η2  ROT.-η3
番号   (cm)    (cm)    (cm)    (r)      (r)      (r)

  1  0.000000  0.000000  0.000000 -2.4946280 -0.0001330 -2.4946270
  2  0.000000  0.000000  0.000000  0.6132072 -5.5818988 -3.1078351
  3  0.000000  0.000000  0.000000 -2.4946280 -0.6132944 -2.4946270
  4  0.000000  0.000000  0.000000  0.6132071 -0.6135678 -3.1078351
  5 -372.138479 229.022525  -0.048548 -1.8814198 -0.0004865 -2.4946270
  6 -372.127132 -40.880444  -0.048555 -0.0000010 -0.0000163 -3.1078351
  7 -40.902327 229.022525  -0.048549 -1.8814198 -0.0004810 -2.4946270
  8 -40.903348 -40.880444  -0.048556 -0.0000010  0.0000351 -3.1078351
  9 -206.520403 262.146140 -1.0000E+03 -0.0000005 -1.0000E+02 -3.3123615

* 最大変位節点番号
      5      9      9      3      9      9

*** 骨組部材の部材端力
(解析ケース 1 : 解析ケース1)

      軸力      せん断力      モーメント
部材  節点  AXIAL  SHEAR-y  SHEAR-z  MOMENT-x  MOMENT-y  MOMENT-z
番号  番号  (tf)    (tf)    (tf)    (tf*m)    (tf*m)    (tf*m)

  1 I  1  1.02  0.78  -0.02  0.00  0.00  0.39
  1 J  5 -1.02 -0.78  0.02  0.00  0.02  0.39
  中央  -  -  -  0.00 -0.01  0.00
  2 I  2  1.02  0.20  0.02  0.00  0.00  0.00
  1 J  6 -1.02 -0.20 -0.02  0.00 -0.02  0.20
  中央  -  -  -  0.00  0.01 -0.10
  3 I  3  1.02  0.02 -0.02  0.00  0.00  0.00
  1 J  7 -1.02 -0.02  0.02  0.00  0.02  0.02
  中央  -  -  -  0.00 -0.01 -0.01

```

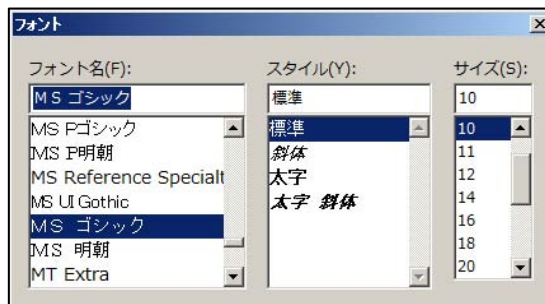
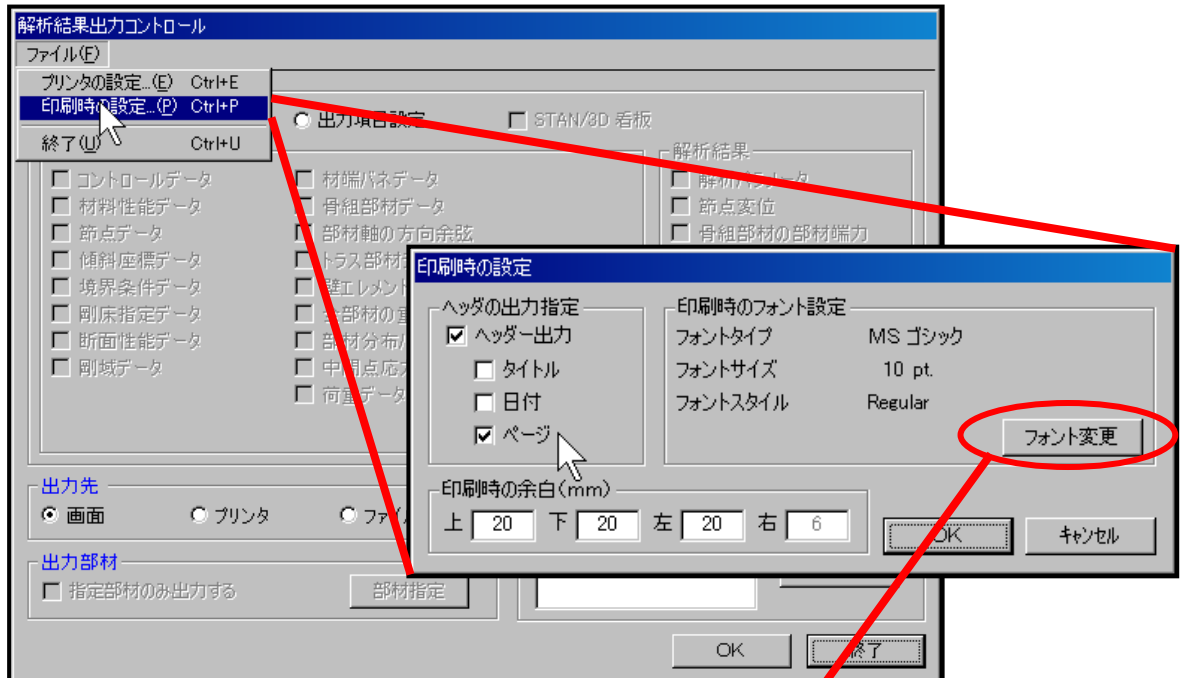
この現象は、印刷時のフォントの設定によるものです。フォントを変更すれば、揃って出力されます。

【フォント変更の方法】

- ・解析を実行して、結果を確認するモードにしてください。

プルダウン・メニューより、[結果表示] [解析結果リスト出力] をクリック。

「解析結果出力コントロール」画面内のプルダウン・メニューより、[ファイル] [印刷時の設定] をクリック。「印刷時の設定」画面内の [フォント変更] をクリック。



- ・表示が乱れる原因は、ここに「P」の付いたフォント（プロポーショナルフォント）が選択されているためです。「P」の付いていない「MS Gothic」もしくは「MS 明朝」に選択し直してください。スタイルやサイズは適宜変更ができますが、最初は スタイル 標準、サイズ 10 くらいで試してください。設定後は、[OK] [OK] と、画面を閉じていけば終了です。この設定は一度行えば内部に保存されますので、以降も同じ設定が有効になります。

「P」の付いたフォント（プロポーショナルフォント）の他に、「@」の付いたフォントがあります。こちらは縦書きフォントです。このフォントも STAN のリストでは利用しないでください。