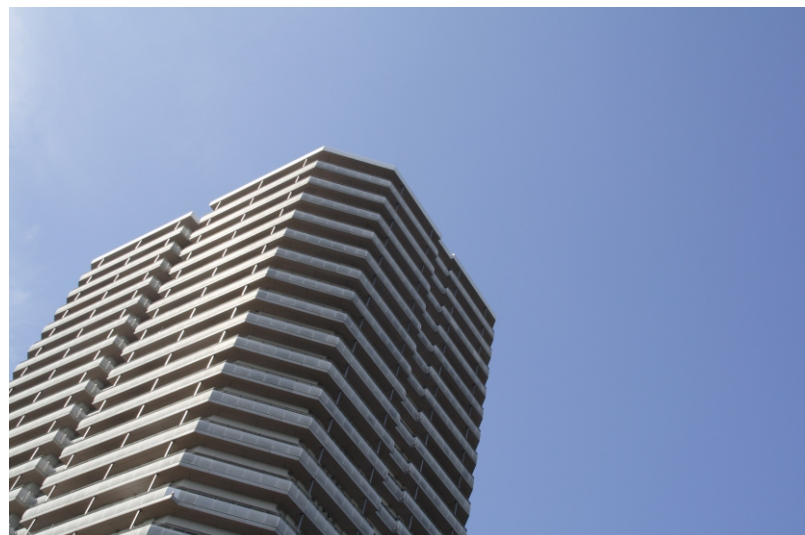


制振検討セミナー



講義概要

- ・振動解析の基本
- ・制振構造の特徴
- ・制振建物解析上の留意点

演習

- ・制振建物の質点系振動解析
(曲げせん断分離の影響検討)
- ・制振デバイス各配置形式
によるモデル化と検討
- ・制振建物の
立体振動解析による検討

9/8(月)

16:00~19:00

(受付は15分前より行います。)

場所 (株)構造計画研究所 本所新館
〒164-0011
東京都中野区中央4-5-3
新中野駅1番出口より徒歩約1分

定員 15名 参加費 無料
持ち物 筆記用具とお名刺を
お持ちください。

申し込み方法

RESPのホームページのセミナー情報
より参加登録をお願いいたします。

<http://www4.kke.co.jp/resp>



セミナーの内容に関するお問い合わせ
株式会社 構造計画研究所
建築構造工学部 セミナー担当
電話 03-5342-1134 e-mail resp@kke.co.jp

その他お問い合わせ
株式会社 構造計画研究所
エンジニアリング営業部 木村
電話 03-5342-1136 e-mail kaiseki@kke.co.jp